

2012

# 2 小田急百貨店ニュース

Odakyu Department Store Press release 2012.2

## 2月 小田急百貨店 各店の催物

		2月																																			
		1	2	3	4	⑤	6	7	8	9	10	⑪	⑫	13	14	15	16	17	18	⑲	20	21	22	23	24	25	⑳	27	28	29							
		水	木	金	土	日	月	火	水	木	金	土	日	月	火	水	木	金	土	日	月	火	水	木	金	土	日	月	火	水							
新宿店	本館11階催物場	← 開店50周年記念 きもの大掘り出し市 →										← 開店50周年記念 バレンタインワールド →										← 開店50周年記念 第38回京の老舗めぐり →								← 婦人服売りつくしバーゲン / 銀座花菱バーゲン →							
	本館10階	← フォンテーヌウインターコレクション →										← 毛糸・服地バーゲン →										← ハイネット ウィッグ特別販売会 →								← 婦人服ヤングファッションバーゲン / 有名ブランドベビー・こども服バーゲン →							
町田店	8階催物場	← 食品ギフト解体・グロスリー処分市 →										← バレンタインワールド →										← 第63回趣味の手作り作品大即売会 →								← 四国・山陽の物産展 →							
	7階	← リラックマ展～ごゆるりマーケット～ →										← 婦人服バーゲン →										← 版画バザール →								← 田中芳照油絵展 →							
藤沢店	7階催物場	← 全国職人展 →										← シルクロード絨毯バザール →										← 冬の北海道物産展 →								← 決算処分市 →							
	6階	← リサイクルきものバーゲン & 和の古布とはぎれ市 →										← 毛糸・服地バーゲン →										← アイデア商品暮らしのバーゲン / インテリアファブリックバーゲン →								← ディズニーアート&コレクションフェア →							
		← アールヌーボー・デコ版画展 →										← 中島千波版画展 →										← 版画バザール →								← 田中芳照油絵展 →							
		← トマサ・マーティン作品展 →										← 西澤知江子 絵画展 →										← 立川広己 油絵展 →								← 春の絵画100選展 →							
		← 吉田直樹 木で描く音楽の世界展 →										← 山下京子 油絵展 →										← 清水敦 銅版画展 →															

■タイトルおよび日程をやむをえず変更する場合がございます。  
■全店全館休まず営業します。

\*1 開店50周年記念 全国うまいものめぐり (～3/6)  
\*2 骨董品掘り出し市 (～3/6)

**新宿店** 営業時間  
10:00～20:00  
2/17(金)は棚卸のため11:00開店。  
(食品売場は10:00開店)

**町田店** 営業時間  
10:00～20:00  
2階ファッションウォークは21:00閉店。  
2/15(水)は棚卸のため18:00閉店。  
(食品売場は19:00閉店)

**藤沢店** 営業時間  
10:00～19:00  
2/9(木)は棚卸のため18:00閉店。

**ODAKYU**  
小田急  
http://www.odakyu-dept.co.jp

新宿店 広報 〒160-8001 東京都新宿区西新宿1-1-3 TEL03-3342-1111 (大代表) TEL03-5325-2327 (ダイヤルイン)  
町田店 販売促進 〒194-8550 東京都町田市原町田6-12-20 TEL042-727-1111 (大代表) TEL042-720-6126 (ダイヤルイン)  
藤沢店 販売促進 〒251-8580 神奈川県藤沢市南藤沢21-1 TEL0466-26-6111 (大代表) TEL0466-21-3504 (ダイヤルイン)

今年のバレンタインは、家族みんなが笑顔になるチョコはいかが？

小田急百貨店オリジナル

「小田急ロマンスカーチョコ」を販売します！

期間：2月8日(水)～14日(火)

場所：新宿店本館11階「バレンタインワールド」

パッケージデザインにロマンスカーを使用した当社ならではの限定商品「小田急ロマンスカーチョコ」。電車好きの男性や小さなお子さまへのプレゼントにぴったりと、例年早い段階で完売してしまう人気商品です。“絆”が注目される今年のバレンタインは、ご家族で楽しんでいただこうと、今回のパッケージには、小田急百貨店社員がデザインしたかわいらしい表情のオリジナルキャラクターを初めて使用します。

このオリジナルキャラクターは「小田急ロマンスカー・MSE」をモチーフにしたもので、食器売場で2009年から販売中の「ロマンスカー子ども用食器」のデザインに使用されています。子どもから大人まで誰もが思わず笑顔になるようなほのぼのとした雰囲気であることから採用することになりました。

中には、“みんな揃ってロマンスカーでお出掛け”をイメージし、『メリーチョコレート』が手がけるクマやリスをかたどったチョコレートを詰め合わせています。今年のバレンタインは、このかわいらしいチョコで、ご家族の心も会話も弾むこと請け合いです。

小田急ロマンスカーチョコレート▶  
1,000円/124g入  
限定1,500個  
(新宿店、町田店、藤沢店、  
オンラインショッピング)  
※小田急電鉄商品化許諾済



## チョコレートドリンクが楽しめるカフェも登場！ 「バレンタインワールド」

国内外のチョコレート約80ブランドが揃う「バレンタインワールド」。今年は「ニッポンのチョコ」をテーマに日本の素材を使用したチョコレートを増やすほか、男女を問わず大切な方と贈り合いたくなるような見た目のかわいらしいチョコレートを豊富に取り揃えます。

また、会場内には、イスラエル発のブランドで、ニューヨークで人気を集める『マックスブレナー』のカフェが初登場。チョコレートドリンク(315円)で、ほっと一息つくことができます。



今年は、ギフトを贈る側の女性も楽しんで！

## バレンタインギフトおすすめアイテム

場所：新宿店本館7階紳士洋品・雑貨売場

紳士用アイテムでも、カラフルなものやかわいらしい柄などバリエーションが増えてきたことから、本館7階紳士洋品・雑貨売場では、女性が腹巻やステテコなどをギフトとしてだけでなく、自分用に購入する姿も見られるようになってきました。

そうした傾向を受け、今年のバレンタインは、ギフトを選ぶ女性が楽しめるような目線を意識した品揃えを強化するほか、絆が重視されることが想定されるため、カップルやご夫婦がお揃いのアイテムで楽しめるなど、大切な方に気持ちを伝える日としてだけでなく新たな切り口のギフトを提案します。

### ギフト選びのテンションも上がる！キュートなネクタイを強化

バレンタインはもちろん、入学・卒業などのギフトアイテム、また新たな気持ちで新年度を迎えるためのアイテムとして、この時期注目を集めるネクタイ。売場では春に向けて、ネクタイやチーフでのおしゃれをより楽しんでいただくための提案を行います。

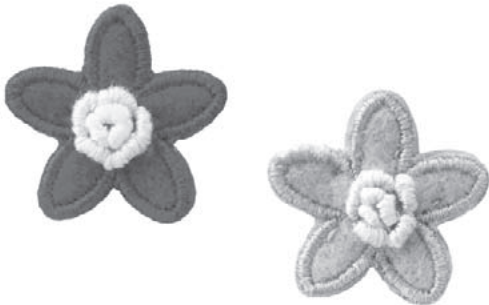
バレンタインギフト向けには、ピンクを中心とした明るい色合いや、ハートモチーフ柄、人気キャラクター柄など、女性の目に留まりやすいカラフルでかわいらしいネクタイの品揃えを例年より強化し、男性へのおしゃれギフトとして提案します。

また、「パートナーにより素敵になってもらいたい」という女性からの声を受けて、2月4日(土)には、チーフの見せ方、あわせ方を紹介する「チーフコーディネート講習会」を実施します。

### 二人で使える、つながるアイテム！「ペアギフト特集」

“二人で使えるつながるアイテム”をキーワードに、革小物やアクセサリ、パジャマなど、共有できたり、色違いで揃えられたりするアイテムを集積し提案します。

中でも、スーツのフラワーホールにつけて楽しむ「ピンズ」は、コーディネートのポイントとして女性にもおすすめ。かわいらしいフラワーモチーフのピンズや、中に香水を染み込ませると、ほんのりとした香りが楽しめるフレグランスピンズなどを展開します。



▲『フェアファクス』ピンズ 各2,625円  
赤やピンクのフラワーは、コーディネートのポイントに！



▲『ボールスチュアート』  
フレグランスピンズ 各6,090円  
パートナーと、ほんのりとした香りを共有することができます！

## この春ランニングを始める方におすすめ！！ 「ハルクスポーツランナーズコレクション」開催中！

期間：1月25日(水)～2月29日(水)

場所：新宿店ハルクスポーツ2階

近年、健康への関心の高まりから、手軽に始められるスポーツとして人気を集めているランニング。

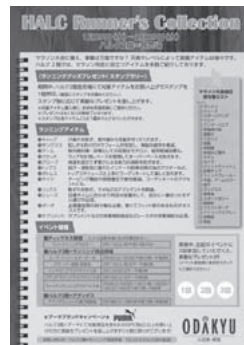
新宿店ハルクスポーツでは、大規模なマラソン大会が多く開かれ、スポーツブランドの新モデルが登場する時期に合わせ、フロアを挙げてランナーを応援するフェアを開催します。各ブランドでおすすめのウエアやシューズなどを提案するほか、各種イベントも行います。

### 初心者でも安心！ランニング必須アイテムをくまなくチェック！

ランニングに適したシューズやウエア、小物のほか、スポーツ向けコスメグッズまで、百貨店のスポーツ用品売場の枠を越えた幅広い品揃えを誇る2階フロアでは、ランニングを始めたばかりの初心者でも楽しみながらマラソンや関連アイテムに対する知識を身につけられるスタンプラリー形式による商品紹介を行います。台紙の掲載商品の場所には商品説明の看板を立ててあり、順番どおりに巡れば、自然とアイテムが揃い快適にランニングを楽しめること請け合いです。



◀ランニングに欠かせないアイテムを網羅したスタンプラリーシート。



◀裏面に各アイテムの解説のほか、マラソン大会当日持ち物リストなどを記載。

### ランナー必見のサポートイベントが目白押し！

「ランナーズコレクション」期間中には、ランナーをサポートするイベントを開催。ハルクスポーツと提携しているフィットネスクラブ『ティップネス新宿』と共催するランニングセミナーなどを開催します。

<イベントの一例>

#### ○『スント』ランニングセミナー

日時：2月11日(土) 10:30～ ※要事前予約

『ティップネス新宿』とのコラボレーションイベント。『スント』の心拍計を使いながら、ティップネスのインストラクターと一緒に都庁周辺を走り、効果的な使い方などの指導を受けられます。

#### ○『ミーボ』インソールオーダー会

日時：2月4日(土)、5日(日)

オーダーインソールメーカー『ミーボ』による足型を計測し製作するインソールのオーダー会を開催。シューズのフィット感を高め、靴擦れなどのトラブルを軽減するインソールを専門販売員のアドバイスを受けながらオーダーできます。

猫好きの方必見です！

2月22日の猫の日に合わせ、「ねこの日 zakka フェア」を開催します。

期間：2月15日(水)～29日(水)

場所：新宿店本館2階婦人服飾雑貨売場「サンドリーズ・アレー」スイングスペース

最近、猫の写真展が開催されると反響を呼んだり、町おこしや観光PRのキャラクターとして猫が注目を集めたりしていることを背景に、本館2階婦人服飾雑貨売場「サンドリーズ・アレー」スイングスペースでは、2月22日の「猫の日(一般社団法人ペットフード協会制定)」に合わせ、「2・22にゃんにゃんにゃん！～ねこの日 zakka フェア～」を行います。

旬や話題のテーマをもとに1～2週間ごとに展開するスイングスペースでは、服飾雑貨の枠にとらわれず生活雑貨まで幅広いアイテムを取り揃え、自分用としてだけでなくギフトとしても好評を得ています。

今フェアでは、彫金アクセサリーや、ハンドクラフトレザーグッズ、ガラス食器、キャラクターグッズ(Tシャツ、バッグ、ステーションナリー)など、猫をモチーフにしたかわいらしい雑貨を一堂に展開します。また期間中、お客さまから応募いただいた愛猫の写真の展示も行います。

猫好きの方のコレクションに、またホワイトデーのギフトにもおすすめです。

## お客さま参加のイベントも！

○ねこちゃん写真展示

応募期間：1月25日(水)～31日(火)

展示期間：2月15日(水)～29日(水)

撮影した愛猫の写真に一言メッセージを添えて応募いただき、期間中パネル展示を行います。



▲『choo choo本舗』 ノート(2冊セット) 1,386円  
化粧ポーチ 2,520円



▲『ユニコア』 しょうゆ差し 2,730円  
ビールグラス 2,415円  
グラス 1,890円

## 入園・入学のギフトに！ 婦人雑貨売場で子ども向けハンカチを販売します！！

場所：新宿店本館3階婦人服飾雑貨売場

期間：2月15日(水)～29日(水)

婦人服飾雑貨売場では、入園・入学シーズンを前に、初めて子ども向けギフトアイテムを集積し販売します。

売場では、入園・入学を控えた子どもを持つ親やその友人に向け、「子どもだけでなくその親にも喜ばれるギフト」をテーマに、入園・入学といった大切なイベントをお祝いするための特別感を演出する子ども向けのハンカチやランチグッズ、反射板でできたキーホルダーなどを展開します。中でも、子どもの興味を引く絵柄や仕掛けが施されたハンカチは注目を集めること請け合いです。

今般販売するのは大手ハンカチメーカー『ブルーミング中西』の「bloomie's」シリーズのハンドタオルやハンカチで、五感を育む時期の子どもの感覚を刺激する仕掛けが詰まった商品です。

同シリーズは、全ての商品に名前を書くタグがついている他、ポケットの容量が少ない子ども服にも対応するためにサイズが小さく畳んでもかさばらないハンカチや、バッグのフックなどに引っ掛けられるハンカチなど、子どもが携帯するための様々な工夫が施されています。

### 持ち歩けば自然に楽しく勉強に！「知育ハンカチ」



◀ 英語のお勉強ハンカチ 525円  
子どもの興味をひきつけるかわいらしい柄が実は知育につながる工夫がされているシリーズ。毎日持ち歩けば自然と知識が身につくかも！？  
今回は約30種類を展開。

### 使い方もいろいろで発想力が備わる！？「便利ハンカチ」



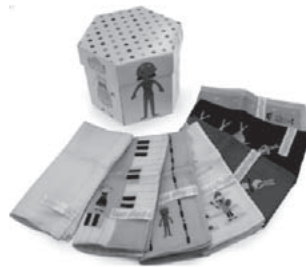
◀ 2ホールハンカチ 630円  
穴の開いたハンカチはフックに掛けて持ち運んだり物を包んで取手にしたりと使い方は様々。たたみ方で穴から見える柄が変わるものもあり発想力を養います。  
今回は3種類を展開。

### ちょっと小さめサイズで大人もうれしい？「ミニタオルハンカチ」



◀ タオルハンカチ ぱんだ 525円  
20cm×20cmと通常のハンカチの半分程度の大きさのタオルハンカチ。収納しやすいのでポケットの少ない洋服を着る大人にもおすすめのハンカチです。  
今回はキリンやてんとうむしなど10種類の柄を展開。

### 日替わりで身につけ習慣づける！「ウィークリーパック」



◀ ウィークリーパック 女の子用 4,725円  
毎日日替わりで持ち歩ける7枚のギフトセット。男女兼用と女の子用の3種類があり、女の子用のテーマは「おけいこ」。ペンたてなどに使えるギフトボックスに入っておりプレゼントにおすすめです。

# 小田急百貨店 ニュース

2012

2

美術画廊・アートサロン  
新宿店本館10階

よしだ なおき

## 吉田 直樹 木で描く音楽の世界展

期間：2月1日(水)～7日(火)

※最終日は16:30閉場

場所：新宿店本館10階アートサロン

1964年千葉市に生まれ、雑誌編集の経験を経て、木工の世界へ転身。1985年から音楽をテーマにした木の作品に取り組み、現在八ヶ岳の麓で制作に励む作家の作品展を開催します。

モーツァルトやバッハなどのクラシックの曲をテーマに、五線譜を描き、バイオリンやピアノなどの楽器を組み込んだ音楽の絵本や、スピーカーを内蔵したインテリアまで、自然に恵まれた工房で、山歩きやクラシック、ジャズを楽しみながら制作された作品約20点を展示販売します。



やました きょうこ

## 山下 京子 油絵展

期間：2月8日(水)～14日(火)

※最終日は16:30閉場

場所：新宿店本館10階アートサロン

京都に生まれ、西陣織の婚礼衣装デザインに携わった経験から、装飾的な色彩構成を得意とする作家の新作展を開催します。

2005年に渡仏、洗練されたパリの色彩と伝統の日本の色彩を織り交ぜて、生き生きとした少女や緑の庭や部屋の一隅など、おしゃれなパリ暮らしの一幕を描いた、エネルギッシュな作品約20点を出品します。



▲「座る少女」20F

やまもと とうきゆう

## 山本 冬弓 みやび展

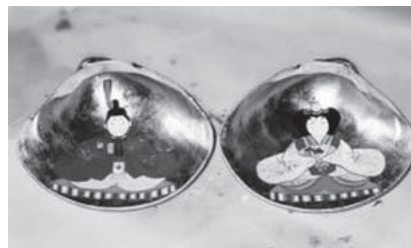
期間：2月8日(水)～21日(火)

※最終日は16:30閉場

場所：新宿店本館10階美術品売場

平安の昔から1000年を超えて読み継がれてきた紫式部や清少納言の女流文学の世界を百人一首や飾り扇、飾り箱などに、やまと絵で描いた作品約30点を展示販売します。

貝合わせの香合や雛飾りなどにたおやかに描かれた十二単の姫君や和歌など、雅やかな「和」の世界を楽しめます。



なかじま ちなみ

## 中島 千波 版画展

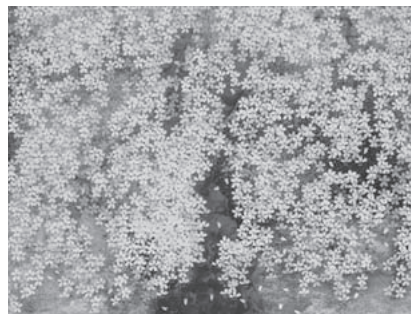
期間：3月7日(水)～13日(火)

※最終日は16:30閉場

場所：新宿店本館10階美術画廊

日本列島に春を告げる「桜」を描いて定評のある日本画家、中島千波の版画作品を一堂に出品します。

最新作の「上山市の権現桜」をはじめ「夢殿の枝垂桜(奈良)」「醍醐桜(岡山)」「一心行の桜(熊本)」など、古くから多くの人に守られ、様々な伝説に彩られた桜の名木を取材し、豊かな生命力を余すところ無く表現した作品約30点を展覧します。



▲「上山市の権現桜」シルクスクリーン



●この件については03-5325-2327(ダイヤルイン)小田急百貨店広報(野田・丹野・吉永)までお問い合わせ下さい。



ODAKYU

小田急

http://www.odakyu-dept.co.jp

## バレンタインワールド

期間：2月6日(月)～14日(火)

場所：8階催物場

年に一度、有名ショコラティエや人気ブランドのチョコレートが集結する“バレンタインワールド”。今回は新登場の7ブランドを含め42ブランドが揃います。

大切な人へのギフトとしてはもちろん、女性が自分に買いたくなるチョコレートや見た目がかわいらしいチョコレートなどが登場します。

### 町田店初登場のおすすめチョコレート

#### ●『カカオサンパカ』フルータス 1,680円/4個入

スペイン王室御用達ショコラテリア。天然フルーツを練り込んだ4種類のトリュフは、保存料を一切使わない斬新なアイデアに満ちたおいしさです。



#### ●『ドミニク・サブロン』ラブ&ラスク ノワール 1,050円/ソフト・ハード各8枚入

パリで有名なパン職人「ドミニク・サブロン」のチョコレート風味のラスクです。パン・ド・ミーで作ったさくっと軽い食感のソフトラスクとバゲットで作った歯ごたえのあるハードラスク。2つの食感を楽しめます。



#### ●『シュクレ・ビジュウ』マカロンショコラ&ギモーヴショコラ 525円/2個入

こだわりのマカロンと厳選したフルーツ果汁のマシュマロをチョコレートでコーティング。スティックを持って食べるキュートなスイーツです。



#### ●『メリー ショコラーシカ』クラスニィ 735円/6個入

マトリョーシカの人形のチョコレートや、絵本の中から飛び出してきたような遊び心のあるデザインのチョコレートの詰め合わせ。



## 四国・山陽の物産展

期間：2月22日(水)～29日(水)

※最終日は16:00閉場

場所：8階催物場

四国・山陽の名産品が揃う1週間。イトインでは岡山県笠岡市のご当地ラーメン・笠岡ラーメンが味わえる『キッチン味味亭』が初登場。笠岡ラーメンは、鶏ガラ醤油味のラーメンの上に鶏チャーシューをのせているのが特徴です。今回は笠岡らーめん(650円)、町田店オリジナル塩らーめん(750円)が味わえます。

そのほか愛媛県『亀井製菓』坊ちゃん団子、香川県『ばいこう堂』和三盆、山口県『寿司の花子』岩国寿司、広島県『一番星』広島焼き、高知県『岡林農園』土佐文旦、徳島県『オカベ』半田手延そうめんなども販売します。

## バレンタインマーケット

期間：2月1日(水)～14日(火)  
場所：2階特設会場

バレンタインデーに向けて、普段は取り扱いのないブランドを取り揃える「バレンタインマーケット」を、期間限定で開催します。

以下に藤沢店初登場のブランドからおすすめの商品を一部紹介します。

### 藤沢店初登場

●『ピエール マルコリーニ』バレンタイン セレクション 2,310円/7個入  
カカオへのこだわりから、焙煎、選別、粉碎、調合、精練の全てを自ら手がけるショコラティエ。ベルギーの伝統的な製法で作られる、至福のプラリヌは甘すぎない大人の味わいです。



●『ゴディバ』モンダムール セレクション 2,100円/5個入  
ゴディバだけの、特別な想いをつめこんだコレクション。モンダムールとは、フランス語で「愛の山」。そびえ立つ山のように見えるその姿から名付けられました。上質な香り、なめらかな食感が楽しめます。



●『京都ふらんすや』はなざくらS 525円/11個入  
ほんのり桜の香りが楽しめる口どけのよいチョコレートは、上品な美味しさがやみつきになります。桜の花と桜の葉を模したチョコレートの詰め合わせです。



## シルクロード絨毯バザール

期間：2月8日(水)～13日(月)  
※最終日は16:00閉場  
場所：7階催物場

「絨毯のある暮らし」をテーマに、ペルシャ絨毯をはじめ、中国、パキスタン、アフガニスタン、インド、トルコ等の手織り絨毯の各産地から選りすぐりの手織り絨毯が多数登場します。

### イベント

#### ○絨毯リメイク承り

手織り絨毯の傷んだ部分や汚れた部分を切り取り、玄関マットや廊下敷きにリメイクします。その他、絨毯のクリーニング、修理の相談も承ります。

### 特別展示

#### ○中国シルク絨毯1200段(絹100%、31×31cm)特別展示

今回展示される絨毯は、日本の千代田絨毯株式会社の創業30周年記念として、手織り絨毯制作の技術No.1との呼び声高い中国河南省の鎮平工房が3年余りの年月をかけて制作した、1200段織りと呼ばれるもので、30.48cm四方に1200×1200=1,440,000本のパイル糸を手結びした世界最高の緻密な織りです。