

## コッペパン専門店『でぶぱん』が初登場！新宿小田急に北海道グルメが集結 「冬の北海道物産展」1月15日（水）から開催

～ 札幌の人気ラーメン店『山嵐』と『コクミンショクドウ』が出店！小田急限定ラーメンに注目 ～

小田急百貨店新宿店の本館 11 階催物場では1月15日（水）～23日（木）の期間、「冬の北海道物産展」を開催し、食品 52 店舗・工芸 7 店舗が出店します。海老を使ったさまざまなメニューを展開する「海老特集」のほか「パン特集」を実施し、札幌で話題のコッペパン専門店『でぶぱん』が初登場します。また毎回行列をなす人気ぶりのイトインでは、札幌のラーメン店『山嵐』と『コクミンショクドウ』が会期中前半・後半で入れ替わり出店。会場でしか味わえない小田急限定ラーメンに注目です。

### 海鮮弁当から豚丼コラボ、コロッケまで、海老の美味しさを堪能！「海老特集」

ぼたん海老を豪快に盛り付けた海鮮弁当のほか、豚丼とコラボした限定メニューやグラタンコロッケまで、海老の美味しさを堪能できるメニューが登場します。

海老×海鮮弁当



海老×鮎



海老×豚丼



海老×コロッケ



①札幌市『市場めし 兆 KIZASHI』噴火湾産ボタン海老海鮮弁当 2,430 円/1 折 **各日限定 50 折**

芳醇な甘みが特徴の噴火湾産のぼたん海老をはじめ、イクラ、ホタテなど北海の恵みがいっぱいのおかずです。

②小樽市『おたる 異鮎』

冬の味覚おすすめセット 3,850 円/1 人前（カニ汁付） **各日限定 30 セット**（イトイン）

ぼたん海老と冬に旬を迎える新鮮なネタをお届け。カニ汁もついて大満足なセットです。

③十勝清水町『ドライブインいとう清水本店』

海の宝石と豚丼の共演 2,200 円/1 人前（味噌汁付） **各日限定 30 食**（イトイン）

“炙り”と“生”の2種のぼたん海老にホタテ、イクラを盛り込んだ、お肉も海鮮も味わえる贅沢な豚丼です。

④札幌市『じゃがいも HOUSE』

十勝チーズとエビのグラタンコロッケ 453 円/1 個 **各日限定 100 個**

十勝チーズがとろける濃厚な味わいのエビグラタンコロッケです。

## ラーメンファン必食！札幌の人気ラーメン店から小田急限定メニューが登場

イトインでは、濃厚な豚骨ラーメンが人気の『山嵐』と醤油ラーメンが人気の『コクミンショクドウ』が会期中前半・後半で入れ替わり出店します。小田急限定メニューはラーメンファン必食です。

★15日(水)～18日(土)：『山嵐』 ※18日(土)は19時まで  
★19日(日)～23日(木)：『コクミンショクドウ』 ※23日(木)は17時閉場

こってりなのにあっさりした“こっさり”系で人気の豚骨ラーメン店

ラーメン店の店主が選ぶ“札幌の美味しいラーメン店”1位に選ばれた人気店



### ⑤札幌市『山嵐』

海老と道産鶏のつみれ団子みそ豚骨ラーメン 1280円/1杯 **各日限定150杯** (イトイン)

良質な背脂を使った味噌スープにエビラー油がピリッと効いた限定ラーメンです。

### ⑥札幌市『コクミンショクドウ』

特製おい！かつお！白醤油 1,320円/1杯 **各日限定200杯** (イトイン)

白醤油の香りと手揉みの平打ち麺の食感が楽しいラーメン。時間の経過とともにかつお出汁が鶏スープに溶け出し味の変化を味わえます。

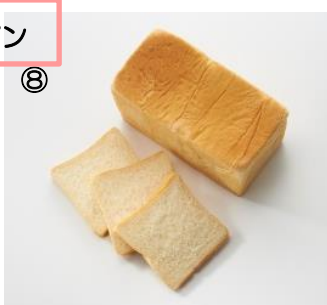
## 札幌で話題の『でぶぱん』から札幌名物ちくわパンが登場！「パン特集」

一般的なコッペパンよりもひと回り大きく、ずんぐりむっくりとした形で話題の『でぶぱん』のコッペパンが初登場します。また、北海道産の生クリームと牛乳で作られた食パンのほかカレーパン、米粉のパンなどバリエーション豊かに北海道のパンを紹介します。

コッペパン



食パン



カレーパン



米粉パン



⑦札幌市『でぶぱん』

【上】ちくわチーズ 421 円/1 個、【下】でぶぱん 1 号デラックス 648 円/1 個 **各日限定 20 個**

大きなコッペパンにちくわとチーズ、いちご生クリームなど人気の組み合わせをサンドしました。

⑧小樽市『小樽洋菓子舗 ルタオ』

生クリーム食パン 1,620 円/1 本 (1.5 斤 長さ約 20cm) **各日限定 25 本**

※冷凍での販売となります。

北海道産の新鮮な生クリームと牛乳だけで練り上げたしっとり、もっちり食感のスイーツ食パンです。

⑨森町『もりまち TAMURA' S』

【上】ハンバーグカレーパン 540 円/1 個、【下】ホタテカレーパン 432 円/1 個

外はサクッと中はふんわり生地に、丸ごとのホタテやハンバーグが入った人気のカレーパンです。

⑩美唄市『すぎうらベーカリー』

【上から時計回りに】いちごみるく食パン 172 円/1 枚 (厚さ約 3.5cm)、お米のいちごマーブルシフォン 378 円/1 個、お米のミニクロワッサン (チーズ) 259 円/1 袋 (約 100g)

いちごが香る見た目も可愛い食パンやふわふわのお米のシフォンケーキ、焼きたて香ばしいお米のクロワッサンです。

<開催概要>

名 称：「冬の北海道物産展」

期 間：1 月 15 日 (水) ~23 日 (木) 10 時~20 時

※22 日 (水) は 20 時 30 分まで、最終日は 17 時閉場

(イトインのラストオーダーは各日閉場の 30 分前まで)

場 所：小田急百貨店新宿店本館 11 階催物場

所 在 地：東京都新宿区西新宿 1-1-3

ア ク セ ス：新宿駅西口すぐ

T E L：03-3342-1111 (大代表)

U R L：<http://www.odakyu-dept.co.jp/>