

『魔女工場』や『エルツティン』など注目ブランドが登場！  
「小田急百貨店オンラインショッピング」で  
「韓国コスメ」の展開をスタート

～ 気になるコスメを店頭で試せる！新宿店では韓国コスメのPOP-UP SHOPも ～

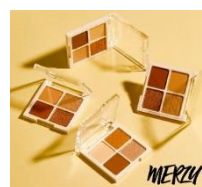
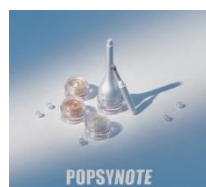
小田急百貨店のECサイト「小田急百貨店オンラインショッピング」では、2月1日（火）から新たに「韓国コスメ」の展開をスタート。ECで好調な化粧品カテゴリーの品揃えを強化するとともに、若い世代を中心に人気の高い韓国コスメを取り扱うことで、普段百貨店を利用しない方との接点を創出し、新規顧客獲得につなげます。

また、新宿店本館2階サンドリーズ・アレー〈スウィングスペース〉では、2月2日（水）～8日（火）の期間、「韓国コスメ POP-UP SHOP」を初開催し、「小田急百貨店オンラインショッピング」で取り扱うブランドを含め17ブランドの韓国コスメを販売。気になるコスメを実際に手に取って試すことができる機会を設け、また来店の方へECサイトの紹介カードを配布するなど、店頭とECで連携し「韓国コスメ」展開スタートの認知を広めます。



■8ブランドからスタート！「小田急百貨店オンラインショッピング」で「韓国コスメ」を展開

スキンケアとメイクアップ用品を中心に8ブランドからスタートし、随時ブランドを追加しながら通年で展開します。当社ECサイトでの韓国コスメの取り扱いが初めてです。合計5,000円（税込）以上のお買い上げで〈送料無料〉のサービスを実施するほか、展開スタートを記念して、各ブランドではお買い上げプレゼントやオープン記念限定セットを販売します。



<展開概要>

名 称：小田急百貨店オンラインショッピング「韓国コスメ」

期 間：2022年2月1日（火）スタート（通年展開予定）

展開ブランド：8ブランド

『アズイズツービー』『アンリシア』『エルツティン』『ドクターエルシア』

『ネーミング』『ポップシノート』『マージ』『魔女工場』

U R L：

[https://shop.odakyu-dept.co.jp/ec/c0424/?utm\\_source=corp&utm\\_medium=web&utm\\_campaign=release](https://shop.odakyu-dept.co.jp/ec/c0424/?utm_source=corp&utm_medium=web&utm_campaign=release)

■店頭では「韓国コスメ POP-UP SHOP」を実施し、17ブランドを展開！

新宿店本館2階のイベントスペースでは、「小田急百貨店オンラインショッピング」での展開スタートに合わせ、ECサイトで取り扱うブランドを含め、注目の韓国コスメ17ブランドを展開する「韓国コスメ POP-UP SHOP」を初開催。ECサイトと合わせ、店頭でもお買い上げプレゼントや限定セットを販売します。



▲新宿小田急「韓国コスメ POP-UP SHOP」展開の様子

<展開概要>

名 称：「韓国コスメ POP-UP SHOP」

期 間：2022年2月2日（水）～8日（火）10時～20時30分

※2月6日（日）は20時閉店、7日（月）は11時閉店

展開ブランド：17ブランド

『アズイズツービー』『アンリシア』『エルツティン』『シンビ』『ディアダリヤ』

『ドクターエルシア』『ネーミング』『ポップシノート』『マージ』『魔女工場』

『レッツスキン』『ID.AZ』ほか

場 所：小田急百貨店新宿店本館2階サンドリーズ・アレー〈スウィングスペース〉

所 在 地：東京都新宿区西新宿1-1-3

アクセス：新宿駅西口すぐ

T E L：0570-025-888（ナビダイヤル）

U R L：[https:// www.odakyu-dept.co.jp/](https://www.odakyu-dept.co.jp/)