

新宿小田急をめぐって楽しむ！

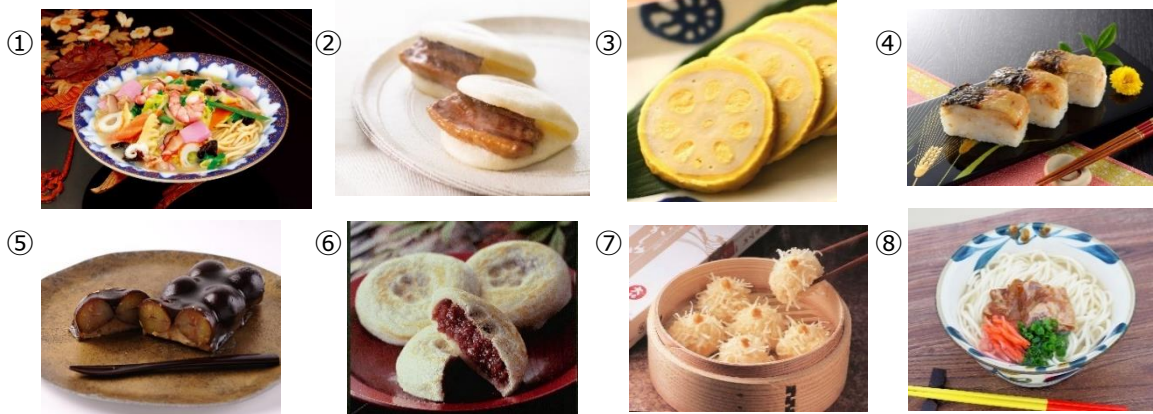
「ぐるっと小田急！九州・沖縄 味と技めぐり」を開催 ～〈SHINJUKU DELISH PARK〉には、福岡の人気ラーメン店『博多新風』が出店～

小田急百貨店新宿店では、7階イベントスペースにて5月16日（火）～22日（月）の期間、「ぐるっと小田急！九州・沖縄 味と技めぐり」を開催します。地元で愛される味や暮らしを彩る繊細な工芸品やコスメを展開します。また、地下2階の食料品売場や小田急エース北館で展開する「SHINJUKU DELISH PARK」においても鹿児島や福岡の有名店の味を紹介します。新宿店をぐるっとめぐって九州・沖縄の味と技を楽しめる1週間です。

<九州・沖縄のグルメから工芸品、コスメを展開>

九州・沖縄を代表するご当地の有名ショップが出店するほか、人気のお菓子などを集めた〈銘菓銘品コーナー〉を展開します。また、グルメのほかに職人技が光る工芸品や九州コスメが登場します。

●九州・沖縄グルメ



①長崎県『長崎中華街 蘇州林』具入りちゃんぽん（1人前/ 冷凍）799 円

ちゃんぽん麺を炒めた具材と一緒にオリジナルの鶏がらスープで鍋炊き「煮込む」ことで麺はぷりぷりとした食感になり、あっさりとした“コク”と風味のある絶妙なちゃんぽんになります。

②長崎県『岩崎本舗』長崎角煮まんじゅう（1袋/5個入/ 冷凍）2,350 円

仕込みに3日間かけた長く愛される岩崎本舗の看板商品です。

③熊本県『ふくとく』からし蓮根（100g）648 円

420年続く熊本県の名産品。蓮根の穴の中に辛子と熊本の麦味噌を合えた、風味の良い辛子味噌を詰めた郷土料理です。

④大分県『つくしの島源兵衛』柚子みそ焼き鯖寿司（1本/7切）1,512 円

大分県産の柚子と甘口みそを合わせた「柚子みそ」で一晩鯖をつけ込み手焼した鯖寿司です。

⑤宮崎県『日向利久庵』栗利久-雅-（1本）3,900 円

国産の栗餡に栗の渋皮煮を丸ごとのせ、黒糖羊羹で上かけた見た目にも華やかなご贈答にも喜ばれる御菓子です。

⑥【銘菓銘品コーナー】福岡県『かさの家』梅ヶ枝餅（5個入/ 冷凍）650 円

薄皮の生地で上質な餡を包んで、焼き上げた太宰府名物です。

⑦【銘菓銘品コーナー】佐賀県『萬坊』いかしゅうまい大まる（1箱/8個入）1,296円
朝市やいかの町で知られる佐賀県呼子町にある海に浮かぶ海中レストラン「萬坊」で38年前に誕生したいかしゅうまい。今では佐賀県を代表する名物の一つです。

⑧【銘菓銘品コーナー】沖縄県『与那覇製麺』ソーキそば（生麺/2袋）1,067円
じっくり煮込んだソーキ肉が付いた、つるっとした食感のもっちり生麺と、かつお風味のあっさりスープで仕上げた、ソーキそば2食入りです。

●九州コスメ



⑨長崎県『五島椿本舗』純粹椿油（120ml）2,640円

こだわりの精製により、匂いとべたつきの少ない椿油です。

⑩鹿児島県『シルクのアーダン』初絹 ピュアレストシルクローション（120ml）6,600円
さっぱりとした使い心地で、角層のすみずみまで浸透。アルコールフリーで敏感肌の方にもおすすめです。

<「SHINJUKU DELISH PARK」（小田急エース北館）には、福岡県『博多新風』が登場！>

小田急エース北館で展開する食品売場「SHINJUKU DELISH PARK」のPOP UPスペース〈#新宿地下ラーメン〉では、5月16日（火）～22日（月）の期間、福岡県『博多新風』が出店します。2005年に創業以来、博多のラーメン界に常に新しい風を巻き起こし全国各地のラーメンイベントでも行列必至の人気店です。

⑪福岡県『博多新風』肉盛濃厚豚骨ラーメン（味玉入/1杯）1,300円

※「SHINJUKU DELISH PARK」（小田急エース北館）にて

長時間丁寧に炊き上げた濃厚な豚骨スープはくさみがなく、旨味が凝縮された本場の味。麺はコシ、弾力、のど越しの良い新風自慢の自家製細麺です。強火で香ばしく炙った豚バラ肉が丼のなかで一体となり、食欲をかきたてる魅惑の一杯です。

⑪



<食料品売場では鹿児島県の自慢の味を特集>

地下2階の食料品売場では、5月17日（水）～23日（火）の期間、イベントコーナーにて「鹿児島県自慢の味特集」を実施し、さつま豚のお弁当やきびなご一夜干し、赤鶏さつまささみくんせい、知覧茶を販売します。

⑫鹿児島県『Dining 萬來』さつま豚角煮弁当（1折）1,296円

※地下2階イベントコーナーにて

特製タレでじっくりと煮込んだトロトロの角煮が贅沢に乗ったお弁当です。

⑫



<開催概要>

名 称：「ぐるっと小田急！九州・沖縄 味と技めぐり」

期 間：5月16日（火）～22日（月）10時～20時30分 ※16日（火）は20時まで、
最終日は17時閉場

場 所：小田急百貨店新宿店7階イベントスペース

所 在 地：東京都新宿区西新宿1-5-1（新宿西口ハルク）

アクセス：新宿駅西口すぐ

T E L：0570-025-888（ナビダイヤル）

U R L：<https://www.odakyu-dept.co.jp/>