





# Mango Menu

## マンゴーメニュー


マンゴーの産地、品種は  
 時季によって変わる場合がございます。  
 詳しくはスタッフより説明致します。

マンゴーパフェ   ¥3,190

Mango parfait


ミニマンゴーパフェ(セットドリンク付)   ¥3,190

Mini mango parfait with Drink

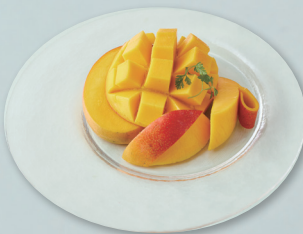
 ヨーグルト仕立てのパフェもご用意できます。

マンゴージュース ¥1,870

Mango juice

マンゴーヨーグルトジュース  ¥1,760

Mango yogurt juice



マンゴーカット

Cut mango

¥2,530

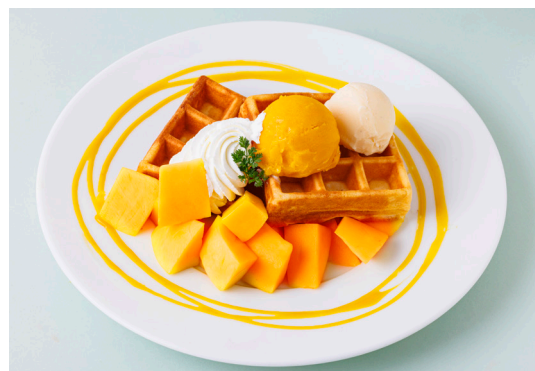


マンゴーサンドウィッチ   ¥2,530

Mango sandwich

-halfマンゴーサンド(セットドリンク付)   ¥2,530

Half size mango sandwich with Drink



マンゴーワッフル    ¥2,970

Mango waffle

-halfマンゴーワッフル(セットドリンク付)    ¥2,750

Half mango waffle with Drink

プラス¥440でドリンク(コーヒー、紅茶、本日のフルーツティー)をお召し上がりいただけます。

※フルーツティーははちみつシロップ添えの為、1歳未満の乳児は摂取しないようにしてください。

Add a drink (coffee, tea, fruit tea of the day) for an extra ¥440.

使用原材料  
 マーク  
 Ingredients  
 symbols



小麦 蕎麦 落花生 乳 卵 海老 蟹

写真は全てイメージです 価格は全て店内ご飲食として税込み(10%)になっております  
 All photographs are for illustrative purposes only. All prices include consumption tax.

メニューの商品は特定原材料7品目を含む他のメニューと同一の調理器具、食器を使用しております。