

## 新宿小田急「ショコラ×ショコラ」！ デパ地下にバレンタイン限定スイーツが登場

～ かわいいチョコレート缶からドーナツ、和菓子までバラエティ豊かに展開 ～

小田急百貨店新宿店では、バレンタインイベント「ショコラ×ショコラ」の一環として、地下2階のイベントコーナーや地下1階の和洋菓子売場などにおいてバレンタイン時期限定のチョコレートを展開します。かわいいチョコレート缶やカラフルな惑星モチーフのアソートなど、見た目のかわいさにも注目の一品から、ドーナツや焼き菓子などのチョコスイーツまでおすすめ品を紹介します。



### ■ 注目必至！見た目もかわいいチョコレート

地下2階食料品売場のイベントコーナーでは、見た目もかわいいバレンタイン時期限定のチョコレートが登場します。

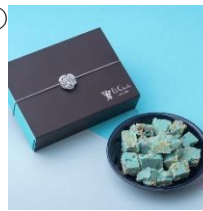
①



②



③



④



①『フーシェ オリンポス』FVT-4 遥かなるエトワール (7個入) 2,376円【地下2階】

※販売：2月4日(水)～14日(土)

さまざまな風味のガナッシュやキャラメルソースが入った、ギリシャ神話に登場するオリンポスの神々を司る惑星のアソートです。

②『カズベイク』Trip BonBon (6個入) 3,240円【地下2階】※販売：2月4日(水)～8日(日)

ブラジル、メキシコ、香港、インド、インドネシア、スウェーデンの6カ国をそれぞれイメージしたボンボンショコラ。6粒食べ終わると世界を旅した気分になれる一箱です。ちょっと珍しい組み合わせで風情感じるショコラをお楽しみください。

③『エクチュア』ミントクランチショコラ (50g) 1,296円【小田急限定】【地下2階】

※販売：2月4日(水)～14日(土)

爽やかなミントを練り込んだホワイトチョコにクランチをプラス。甘さと爽やかなミントの香りが絶妙

④『カファレル』カファレル ラウンド缶 (10個入) 2,700円【地下2階】

※販売：2月9日(月)～14日(土)

愛らしいうさぎとねこの手紙のやりとりを描いた創業200周年の記念缶。カファレルを代表するジャンドウヤをはじめ、人気のチョコレート10粒のアソートです。

### ■ 意外性を楽しむ?!和菓子ブランドのチョコスイーツ

デパ地下の和菓子ブランドからバレンタイン時期限定で登場する、和の素材にチョコレートを掛け合わせた個性派の一品を紹介します。

⑤



⑥



⑦



⑤『とらや』羊羹 au ショコラ (9 個入) 1,944 円【地下 1 階】※販売: 2 月 8 日 (日) ~14 日 (土)  
カカオと小豆の風味が一体となったひとくちサイズの羊羹です。カカオのもたらす奥行きある味わいと、  
後味のよさをお楽しみください。

⑥『両口屋是清』ささらがた ちょこれーと (1 個) 378 円【地下 1 階】※販売中~2 月 14 日 (土)  
透き通る錦玉羹にハートの羊羹が浮かぶ、かわいらしいデザイン。刻んだオレンジピールがアクセントの  
チョコレート風味の羊羹です。

⑦『赤坂柿山』レトロ缶 (26 枚入) 2,160 円【地下 1 階】※販売中~2 月 14 日 (土)  
人気のチョコがけおかきや限定のダブルチーズなど 6 種の甘辛おかきの詰め合わせ。マットな千鳥チエ  
ック缶が上品さを引き立てます。

### ■おやつにもおすすめ！ドーナツや焼き菓子のチョコスイーツ

「SHINJUKU DELISH PARK (小田急エース北館)」では、ドーナツやワッフル、焼き菓子などバレン  
タイン限定のチョコスイーツが登場します。



⑧『クリスピー・クリーム・ドーナツ』バレンタイン ダズン ハーフ (6 個) 1,944 円

※販売中~2 月 15 日 (日)【SHINJUKU DELISH PARK (小田急エース北館)】

生チョコ モンブラン、ルビー&ストロベリー、オレンジット リッチ、フォンダン ショコラ リッチ、  
ジャンドゥーヤ クリーム。バレンタイン限定ドーナツ 5 種に、定番のチョコレート グレーズドを合わ  
せました。

⑨『マネケン』濃厚ショコラ (1 個) 280 円 ※販売中~2 月 14 日 (土)【SHINJUKU DELISH  
PARK (小田急エース北館)】

香り高くコクのあるチョコレート生地にもうひとつアーモンドをつけて焼き上げ、ほんのりピターなチョコ  
レートでコーティングしました。濃厚なチョコレートの味わいと香ばしいアーモンドがアクセントの  
ワッフルです。

⑩『プレスバターサンド』バターサンド<ラズベリーショコラ> (5 個入) 1,512 円

※販売中~2 月 14 日 (土)【SHINJUKU DELISH PARK (小田急エース北館)】

甘酸っぱいラズベリーキャラメルと濃厚なチョコレートバタークリームを、ほろ苦いココアクッキーで  
挟みました。果実の華やかさとショコラの重厚感が織りなすハーモニーを堪能できる、贅沢なバターサ  
ンドです。

### 【「ショコラ×ショコラ」について】

7 階のイベントスペースで開催する「ショコラ×ショコラ」の詳細は以下のリリースをご参照ください。

◎選りすぐりのショコラが集う！「ショコラ×ショコラ」を 1 月 21 日 (水) から開催

<https://prtimes.jp/main/html/rd/p/000000529.000035774.html>

「ショコラ×ショコラ」にて実施する「チョコバナナ特集」については以下のリリースをご参照ください。

◎バレンタイン特別企画！小田急限定の「チョコバナナ」スイーツが登場

<https://prtimes.jp/main/html/rd/p/000000530.000035774.html>

<小田急百貨店新宿店>

所 在 地：東京都新宿区西新宿 1-5-1 (新宿西口ハルク)

アクセス：新宿駅西口すぐ

T E L：0570-025-888 (ナビダイヤル)

U R L：<https://www.odakyu-dept.co.jp/shinjuku/index.html>