

**小田急百貨店自主編集ショップにて、4月7日（水）から、
小田急沿線で活動するクリエイターの作品の販売を開始します！****～小田急エージェンシーが運営するクリエイターとのマッチングプラットフォーム
「Odakyu Creative Alliance」とコラボレーションし、42組の出展が決定～**

株式会社小田急百貨店（本社：東京都新宿区、取締役社長：樋本達夫）では、当社の自主編集ショップにおいてクリエイターに表現の場を提供すべく、株式会社小田急エージェンシー（本社：東京都新宿区、取締役社長：山口淳）と協業し、同社が運営するマッチングプラットフォーム「Odakyu Creative Alliance（以下 OCA）」にて小田急沿線で活動するクリエイターから42組を採用し、このたび、4月7日（水）から、採用クリエイターが手掛ける作品の販売を開始します。

**▲店頭に表示を付けて訴求**

「OCA」は、小田急グループの広告代理店業・小田急エージェンシーが開発したプラットフォームで、仕事とクリエイターをマッチングするだけでなく、クリエイターに合わせた新たなプロジェクトを創出するなど幅広い取り組みを行い、小田急沿線の価値向上を図っています。「クリエイターとの共生・共創」をテーマとする当社の自主編集ショップとビジョンが合致することから、お互いの未来型ビジネス創造を目的にグループ連携し、今般の小田急沿線で活動するクリエイターを対象とした活動支援コラボレーションが実現しました。

今般の取り組みでは、昨年12月から本年1月にかけてクリエイターを募集し、141組の応募のなかから、両社による選考にて42組の出展が決定。高いクオリティを備えていることはもちろん、こだわりや技術を表現し背景に物語があること、伝統の技法と現代の感性やライフスタイルをミックスさせたデザイン性や機能性などをポイントに作品を選考しました。アクセサリー、服飾雑貨、バッグ、ステーションナリー、絵画、食器など、個性が光るアイテムを販売します。

展開ショップは、国内で活躍する作家が手掛けるハンドメイドアクセサリーを取り扱う「ベッピンデコ」、日本人クリエイターのプロダクトブランドをブランド単位で編集する「クリエイタリエ」の新宿店の2ショップと、神奈川県厚木市の本厚木ミロード②内で展開するサテライトショップ「小田急百貨店あつぎ」の計3カ所です。それぞれのショップコンセプトに合わせて、採用した42組のクリエイターのブランドを配置し、2～3週間ごとに入れ替えながら、ポップアップコーナーで展開します。

当社では、新進クリエイターを発掘・インキュベートする本取り組みを通じ、感度の高い作品を展開することで他店との差異化を図り、店舗への来店動機を創出するとともに、小田急沿線で活動するクリエイターの活動支援による沿線の価値向上にも貢献します。また、現在当社が推進している小型店の未来型ビジネス創造の一環として、小田急百貨店、小田急エージェンシー、クリエイターの3者の取り組みをベースとしたコンセプトショップを作り、外部への出店を目指してまいります。

小田急沿線で活動するクリエイターの作品の販売についての概要は以下のとおりです。

記

1. 展開ショップ 小田急百貨店新宿店 本館2階「ベッピンデコ」、本館4階「クリエイタリエ」
本厚木ミロード②1階「小田急百貨店あつぎ」
2. 販売開始日 ベッピンデコ…2021年4月7日（水）
クリエイタリエ…2021年4月14日（水）
小田急百貨店あつぎ…2021年4月28日（水）
※それぞれのポップアップコーナーにて12月まで継続
3. 展開アイテム アクセサリー、服飾雑貨、バッグ、ステーションナリー、食器、絵画など
4. 展開ブランド ベッピンデコ…25ブランド、クリエイタリエ…10ブランド
小田急百貨店あつぎ…7ブランド
※それぞれ2～3週間ごとに入れ替えながら展開
5. ブランド一例
 - <ベッピンデコ>・『31mile』…ドライフラワーを使ったアクセサリー
 - ・『fotsusev』…刺繍を用いたレトロ可愛いアクセサリー
 - ・『add to』…アフリカンプリントやビビッドカラーのバッグやポーチ
 - <クリエイタリエ>・『No.29』…ステンレスを使ったアクセサリー
 - ・『Sohhei Numata』…イラストレーター描き下ろしの雑貨、イラスト
 - ・『toko aoki』…編物や刺繍の糸の形を型取ったアクセサリー
 - <小田急百貨店あつぎ>・『atelier h.s.』…動植物を描くイラストレーターの原画をベースにしたステーションナリー
 - ・『花纏-はなまとい-』…作家自ら手掛けたドライフラワーを透明の樹脂で包み込んだアクセサリー

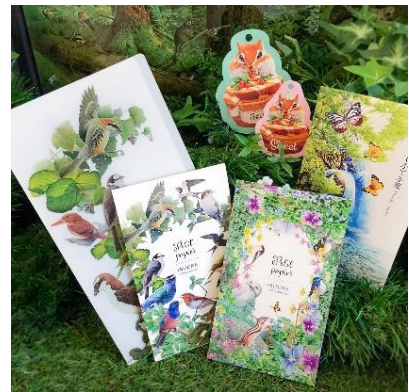
6. 商品画像



▲ 『31mile』
 場所：ベッピンデコ
 期間：4月7日(水)～20日(火)



▲ 『Sohhei Numata』
 場所：クリエイタリエ
 期間：5月26日(水)～6月15日(火)



▲ 『atelier h.s.』
 場所：小田急百貨店あつぎ
 期間：4月28日(水)～5月11日(火)

以上