

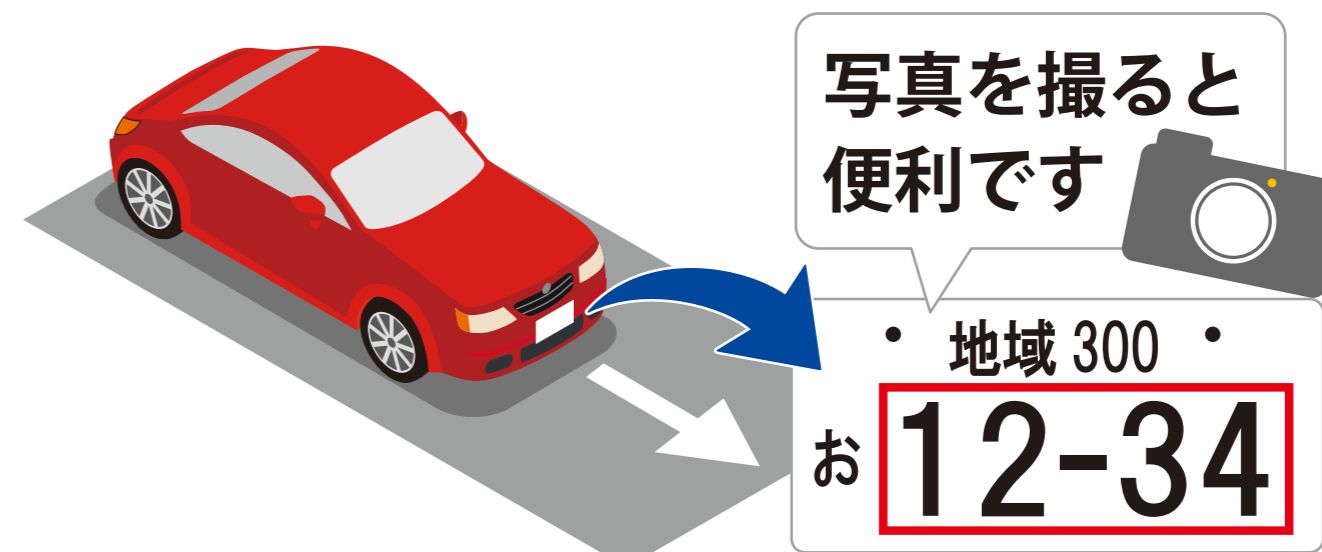
# 小田急百貨店駐車場のご利用方法が 4月1日(水)からナンバー認識駐車場に変更になりました。

チケットレス方式のため駐車券は発券されません。ご乗車前に事前精算機でご精算をお願いいたします。

## SMART PARK スマートパーク® 精算のご案内

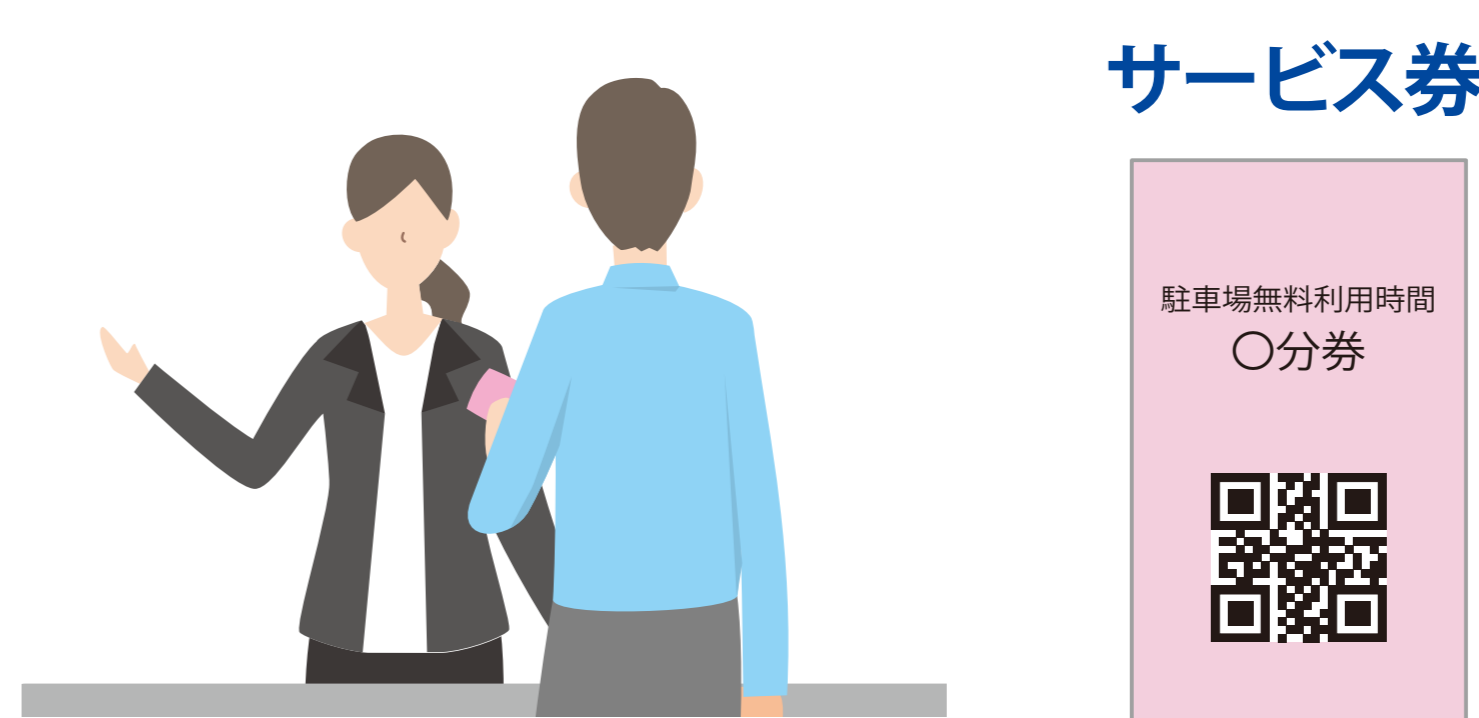
### 1 入庫

- 入口カメラで車両ナンバーを撮影します。
- 駐車券はございません。  
ご自身で入庫時刻・**車両ナンバー**を確認してください。



### 2 施設ご利用時

- サービス券を受け取ります。



### 3 駐車料金の精算

- 事前精算機での精算方法

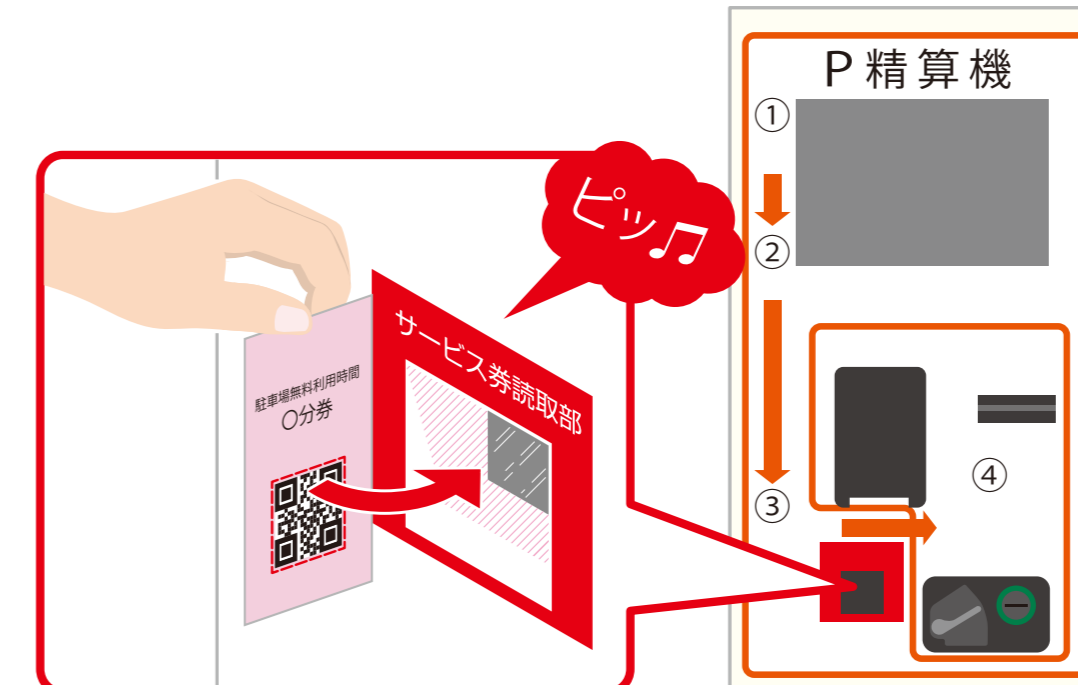
#### ① 車両ナンバー入力



#### ② 車両を選択

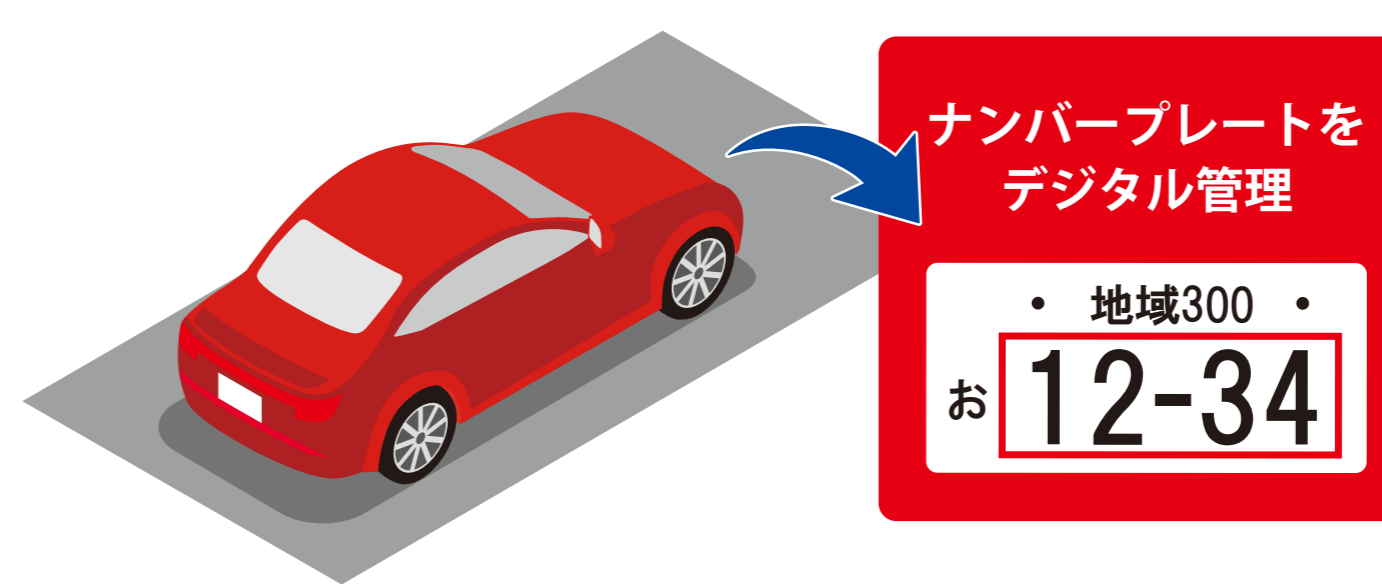


#### ③ サービス券をかざす



### 4 出庫

- 出口カメラで出庫済みとして認識します。



## 駐車料金の精算はアプリで楽々!



- 精算機 (現金・クレジット・電子マネー・QR 決済)
- キャッシュレス精算機 (クレジット・電子マネー・QR 決済)



iPhone 版



Android™ 版



ご利用方法



ご利用可能なキャッシュレス決済



# ODAKYU

小田急百貨店 町田店